

Statistiques sensibles au genre

Atelier de formation 17-18 Janvier 2017, Djibouti
DISED et SESRIC

Modules

1. Background, historique et engagements
2. Cartographie des utilisateurs et besoins
3. Sélection des domaines et indicateurs
4. Processus d'intégration de la perspective genre
5. Présentation et diffusion
6. Axes d'une feuille de route pour la mise en œuvre

5^{ème} module

Présentation et diffusion

Consignes générales de représentation des données

Construction de tableaux et de graphiques

- La présentation devrait faciliter la comparaison entre les femmes et les hommes et mettre en évidence les questions de genre;
 - Clair, facile à lire et comprendre;
 - Fait ressortir le message principal;
 - Convivial pour le lecteur familier ou non aux différences de genre;
 - **Eviter** un tableau ou graphique "Gender blind" c-à-d
 - Ne présentant que le total ;
 - Que les femmes seulement (sauf pour thématiques spécifiques);
 - Total + une colonne dont femme;

De manière générale

1. les statistiques des femmes et des hommes devraient toujours être présentées côte à côte pour faciliter les comparaisons.
2. Les comparaisons entre les femmes et les hommes sont beaucoup plus faciles à faire dans les présentations graphiques que dans les tableaux.
3. Fréquences relatives par ligne ou par colonne, pour les différentes dimensions de données croisées.
4. Les tableaux de base doivent être compilés pour faciliter l'analyse et la présentation;

Présentation sous forme de tableaux

Recommandations

1. Arrondir les chiffres pour faciliter les comparaisons et changer d'unité si nécessaire;
2. Arrondir le pourcentage à des entiers pour faciliter les comparaisons;
3. Supprimer, de préférence, le total (H+F) pour faciliter les comparaisons entre femmes et hommes dans les tables et graphiques.
4. Commencer toujours par les populations les plus vulnérables(femmes puis hommes, handicapés puis personnes n.handicapés, enfants puis adultes, personnes âgées puis moins âgées, etc.)
5. Les règles de base des tableaux : titre, source, date de référence, unité et population (critères de la population en question), etc.
6. Distribution selon les catégories est mieux illustrée dans un graphique en classant/triant sur la proportion/statistiques relatives aux femmes.

Exemple de tableau

Evolution du taux de chômage selon le milieu de résidence, le niveau de diplôme, l'âge et le sexe (en%)

	2000		2012	
	Féminin	Masculin	Féminin	Masculin
Urbain	26,7	19,8	19,8	12,1
Rural	1,7	6,5	2,0	4,8
Total	12,8	13,6	9,6	8,9
Sans diplôme	4,3	8,1	3,2	5,0
Niveau moyen	33,0	25,3	22,1	14,8
Niveau supérieur	39,2	23,9	25,3	14,3
Total	12,8	13,6	9,6	8,9
15-24 ans	15,8	21,1	16,1	18,1
25-34 ans	22,1	19,8	15,2	11,9
35-44 ans	6,6	7,5	6,9	4,9
45 et plus	1,5	3,0	1,6	2,3
Total	12,8	13,6	9,6	8,9

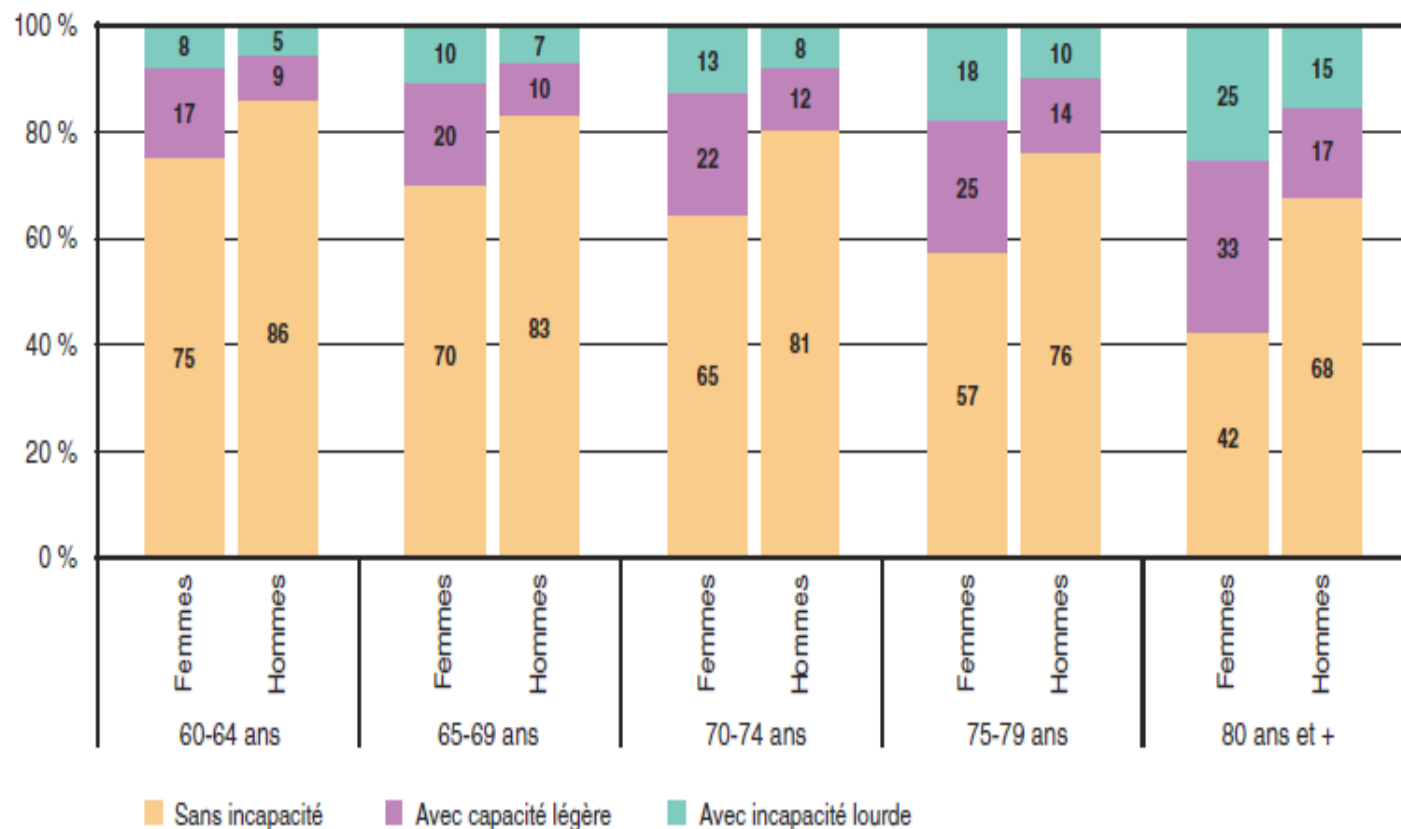
Source : Enquête nationale sur l'emploi.

Présentation sous forme de graphique

1. Utilisez des graphiques pour faciliter les comparaisons.
2. Penser à utiliser de l'infographie : plus convivial et illustratif
3. Utilisez des graphiques qui donnent une représentation claire, visuellement facile à lire;
4. Eviter les graphiques 3D dimension parfois ils sont trompeurs/fallacieux;
5. Eviter des graphiques barres/bâtonnets avec des chiffres au-dessus des barres;
6. Pour les graphiques linéaires commencer à l'origine à partir de zéro; pour une analyse d'une variable quantitative;
7. Evitez les graphiques circulaires lorsque les distributions pour plusieurs groupes devraient être comparés;
8. Utilisez les boxplots ou boîte à moustaches pour faciliter les comparaisons de deux/plusieurs médianes et dispersions entre groupes.

Exemple de graphique

Graphique 2 : Répartition (en %) de l'espérance de vie à 60 ans selon la sévérité de l'incapacité par âge et sexe



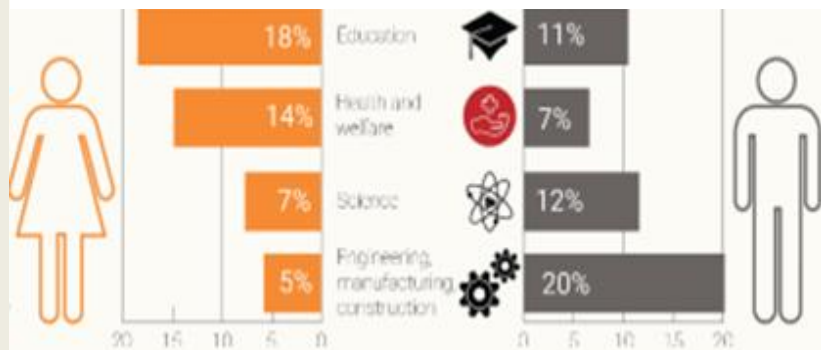
Exemples d'infographie

(rapport situation de la femme de l'UNSD)

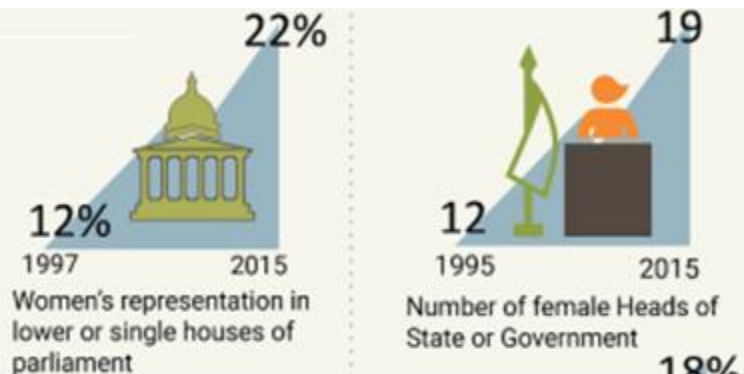
Pour l'espérance de vie



Diplômés au niveau supérieur

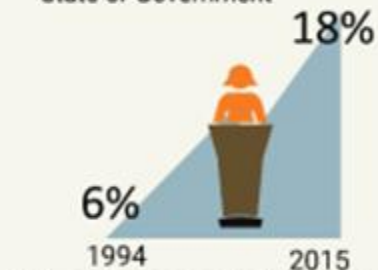


Prise de décision: législatif/exécutif



Women preside over 15% of lower or single houses, and 20% of upper houses

- Around 30% of electoral candidates for lower or single houses of parliament are women
- are women



Women's representation among cabinet ministers

Most female appointed ministers are assigned portfolios related to social issues

Type de statistiques/indicateurs

Ratios

- Les ratios sont très utiles pour comparer les distributions de différentes dimensions:
- La dimension est éliminée par le rapport et les distributions deviennent comparables.
- Deux types de ratios correspondent aux
 - Ratio de dépendance : Ratio entre la population dont la responsabilité n'est pas autosuffisante en raison de « jeune/3^{ème} âge » et population en âge actif.
 - Sex ratio (voir sex-ratio)

Les taux

Rapports calculés entre le nombre d'événements survenant au cours d'une période spécifiée et la population exposée à l'événement exemples :

- Taux de natalité (voir exemple);
- Taux de mortalité infantile (voir exemple);;
- Taux de mortalité maternelle (voir exemple).

Mesures de tendance centrale

- Mode
- Médiane
- Moyenne arithmétique
- Maximum
- Minimum
- Etendue
- Etc.

Mesures de dispersion

- Ecart type
- Variance
- Coefficient de variation
- Fractiles : centiles, déciles, quintiles, Interquartile, etc.
- Etc.

Type de support

Support papier (exemples)

- Dépliant ou brochure pour le grand public/média (infographie);
- Carte thématiques;
- Publication de femmes et hommes en chiffre (tableau simple et graphiques facile à comprendre et message succinct) ;
- Publications avec des analyses approfondies (plus de détails pour les spécialistes);
- Rapports/notes thématiques en liaison avec des problématiques spécifiques (impacts) aux décideurs;

Support électronique(exemple)

- Base de données (dynamiques : choix de sélection critères et de l'output : tableau, graphique, carte, fichier données, etc.)
- Bases de données avec des outputs prédéfinis au préalable;
- Bases cartographiques (cartes thématiques);
- Site web : publications des résultats mais aussi, manuels, guides, classifications questionnaires, évènements/workshops, news, publications et études, espace débats sur le genre, etc. tout ce qui est lié aux statistiques de genre.

Analyser les écarts H-F

Sexe. Ratio

$$\text{Sexe. ratio} = \frac{\text{total de la population hommes}}{\text{total de la population femmes}}$$

Indice de parité (exemple pour la scolarisation)

$$\text{Indice de parité} = \frac{\text{la valeur de l'indicateur des femmes}}{\text{la valeur de l'indicateur des hommes}}$$

Analyser les écarts H-F

Gender-gap ou écart de genre

$$\text{Ecart de genre} = \left(1 - \frac{\text{la valeur de l'indicateur des femmes}}{\text{la valeur de l'indicateur de hommes}}\right) * 100$$

Exemple : gender paygap ou écart salarial

$$\text{Ecart salarial de genre} = \left(1 - \frac{\text{salaire horaire ou mensuel moyen des femmes}}{\text{salaire horaire ou mensuel moyen des hommes}}\right) * 100$$

Autres indicateurs

Part des femmes ou taux de féminisation

$$\text{part des femmes} = \frac{\text{effectif des femmes (pour une catégorie de population)}}{\text{effectif (pour la même catégorie)}} * 100$$

Variation dans le temps d'un indicateur, pour les femmes ou pour les hommes.

$$\text{variation relative} = \frac{\text{valeur (t + 1)} - \text{valeur (t)}}{\text{valeur (t)}} * 100$$

Analyse avancées (quelques outils)

- Modèles pour l'analyse de l'écart genre des salaires: « OXARA » ou de « Mincer ». Exemple :

Evolution du rapport de la moyenne des salaires des hommes à celle des femmes.

Milieu de résidence	1991	1999	2007
Urbain	1,67	1,42	1,27
Rural	2,12	1,89	1,37
Total	1,56	1,28	1,17

Source : HCP, données des enquêtes sur le niveau de vie des ménages

$$G_m = W_m - W_f = \frac{1}{n_m} \sum_{i=1}^{n_m} p_{m_i} x_{m_i} - \frac{1}{n_f} \sum_{i=1}^{n_f} p_{f_i} x_{f_i}$$

où p_{m_i} et p_{f_i} désignent les paramètres du modèle et x_{m_i} et x_{f_i} les déterminants des salaires.

G_m peut être décomposé comme suit :

$$G_m = \left[W_m - \frac{1}{n_f} \sum_{i=1}^{n_f} p_{m_i} x_{f_i} \right] + \left[\frac{1}{n_f} \sum_{i=1}^{n_f} p_{m_i} x_{f_i} - W_f \right]$$

$$= G_{DC} + G_{DS}$$

- Régression logistique pour l'analyse des déterminants de l'activité féminine

Liste des variables du modèle

- AGE** : âge de la femme en années révolues;
- AGE_CARR** : variable âge élevée au carré;
- EM_MAR** : variable binaire = 1 si la femme est mariée et 0 sinon;
- EM_VEUVE** : variable binaire = 1 si la femme est veuve et 0 sinon;
- EM_DIV** : variable binaire = 1 si la femme est divorcée et 0 sinon;
- ND_MOY** : variable binaire = 1 si la femme a un diplôme de niveau moyen et 0 sinon;
- ND_SUP** : variable binaire = 1 si la femme a un diplôme de niveau supérieur et 0 sinon;
- NENF_0_5** : nombre d'enfants de moins de 5 ans dans le ménage;
- Ratio** : nombre d'actifs occupés dans le ménage (non compris la femme) rapporté à la taille du ménage.

Cahiers du plan du HCP une revue d'articles d'analyse approfondie

Les Cahiers du Plan

Les modèles macroéconomiques appliqués à la prévision et à la simulation des politiques économiques

La mortalité au Maroc: principaux résultats de l'enquête nationale démographique à passages répétés 2009-2010

Fécondité, nuptialité, rupture d'union et remariage: niveaux et tendances: principaux résultats de l'enquête nationale démographique à passages répétés 2009-2010

N° 39 • mars - avril 2012 • 176 pages

Les Cahiers du Plan

MAROC COMMISSARIAT AU PLAN

Boite 913, secteur 14, Hayriad
Tél. : 0527 87 60 84
Fax : 0527 87 60 82
BP 176, Quartier administratif - Rabat

Président
Ahmed Lahmi ALAMI
Haut Commissaire au Plan

Création, rédaction en chef
Ahmed EL KHOU LAMRICH

Comité scientifique
Abdelhak ALALAI
Jamal BOUZHABEN
Mohamed DOUICH
Mourad GOURAOU
Abdelmajid HANOUCH
Abdelkhalik LARAKH
Abdelaziz MALINI
Mohamed TALMOUCI

Editeur
CND
(Centre National de Documentation)
Tél. : 0527 77 11 32 / 0527 77 09 84
0527 77 30 00
Fax : 0527 77 31 34
Hayriad - Rabat

Dépôt légal
2004/0130
ISSN : 1114-9411

Publication
Haut Commissariat au Plan
e-mail : cahiersduplan@hcp.ma
Site : www.hcp.ma

Pré-press
Babel.com
Tél. : 0527 77 82 74
Fax : 0527 77 83 31
Agdal - Rabat

Imprimerie

s o m m a i r e

Approche de l'emploi et du chômage au Maroc et ses déterminants structurels et politiques dans un contexte de transition
Ahmed LAHLIMI ALAMI 4

Inégalités des salaires hommes-femmes, 1991-2007 : tendances, origines et femmes cibles
Mohamed DOUICH 9

Les déterminants individuels de la participation de la femme au marché du travail
Mohamed TAMMOULTI et Moussaga ZIBOULI 23

Capacité fonctionnelle des personnes âgées au Maroc
Mohamed FASSI FHRI 33

La Vulnérabilité des enfants
Soufiane BENGHOUD 51

Les Cahiers du Plan publient les articles dans la langue où leurs auteurs les ont rédigés. Le contenu de ces articles n'engage que leurs auteurs.

Les Cahiers du Plan

Principaux résultats de l'Enquête nationale sur l'anthropométrie 2011

A propos de la santé-nutrition de la population

Les Cahiers du Plan

La fécondité à travers le recensement général de la population et de l'habitat de 2004

Les déterminants proches de la fécondité

Pauvreté et inégalité au Maroc: apports et impacts de l'entraide familiale

Les Cahiers du Plan

MAROC COMMISSARIAT AU PLAN

Boite 913, secteur 14, Hayriad
Tél. : 0527 87 60 84
Fax : 0527 87 60 82
BP 176, Quartier administratif - Rabat

Président
Ahmed Lahmi ALAMI
Haut Commissaire au Plan

Création, rédaction en chef
Ahmed EL KHOU LAMRICH

Comité scientifique
Abdelhak ALALAI
Jamal BOUZHABEN
Mohamed DOUICH
Mourad GOURAOU
Abdelmajid HANOUCH
Abdelkhalik LARAKH
Abdelaziz MALINI
Mohamed TALMOUCI

Editeur
CND
(Centre National de Documentation)
Tél. : 0527 77 11 32 / 0527 77 09 84
0527 77 30 00
Fax : 0527 77 31 34
Hayriad - Rabat

Dépôt légal
2004/0130
ISSN : 1114-9411

Publication
Haut Commissariat au Plan
e-mail : cahiersduplan@hcp.ma
Site : www.hcp.ma

Pré-press
Babel.com
Tél. : 0527 77 82 74
Fax : 0527 77 83 31
Agdal - Rabat

Imprimerie

s o m m a i r e

Approche de l'emploi et du chômage au Maroc et ses déterminants structurels et politiques dans un contexte de transition
Ahmed LAHLIMI ALAMI 4

Inégalités des salaires hommes-femmes, 1991-2007 : tendances, origines et femmes cibles
Mohamed DOUICH 9

Les déterminants individuels de la participation de la femme au marché du travail
Mohamed TAMMOULTI et Moussaga ZIBOULI 23

Capacité fonctionnelle des personnes âgées au Maroc
Mohamed FASSI FHRI 33

La Vulnérabilité des enfants
Soufiane BENGHOUD 51

Les Cahiers du Plan publient les articles dans la langue où leurs auteurs les ont rédigés. Le contenu de ces articles n'engage que leurs auteurs.

http://www.hcp.ma/downloads/Cahiers-du-plan_t14047.html

Exercices- Etudes de cas