

Statistiques sensibles au genre

Atelier de formation 17-18 Janvier 2017, Djibouti
DISED et SESRIC

Modules

1. Background, historique et engagements
2. Cartographie des utilisateurs et leurs besoins
3. Sélection des domaines indicateurs
identification des gaps
4. Processus d'intégration de la perspective
genre
5. Présentation et diffusion
6. Axes d'une feuille de route pour la mise en
œuvre

6^{ème} module

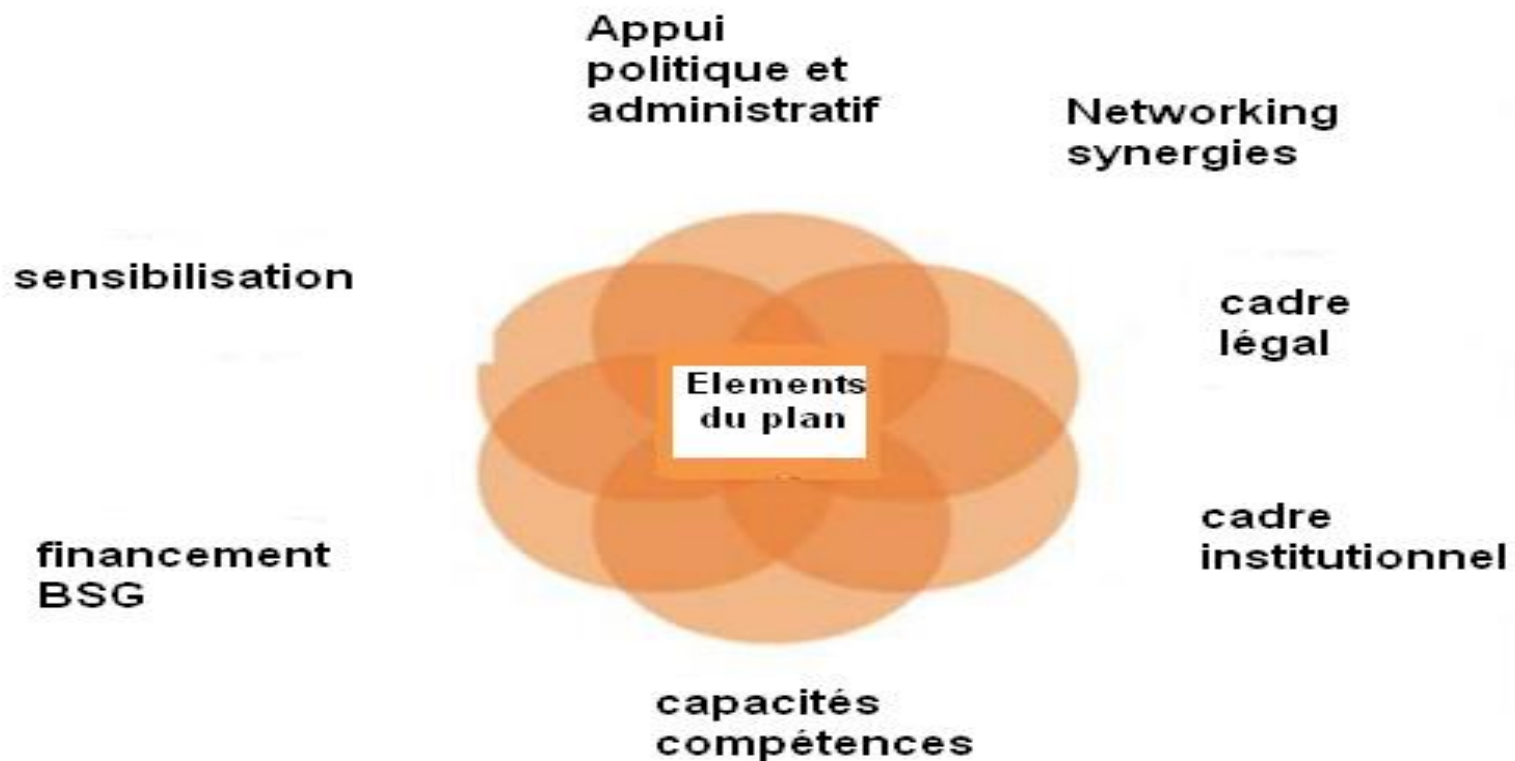
Axes d'une feuille de route pour
la mise en œuvre

Axes de ce module

- Dynamique de démarrage
- Cadre législatif et institutionnel
Networking et appui politique pour le monitoring des stratégies de l'égalité
- Financement & budgétisation sensible au genre
- Structure institutionnelle dans les ONS;
- Elaboration d'un programme pour les statistiques sensibles au genre actions et calendrier de mise en œuvre (exercice)

Cadre de démarrage

Environnement favorable



Cadre légal et institutionnel

1. **Un cadre institutionnel favorable** est nécessaire pour la production de statistiques sur le genre , avec une mise en place d'une structure transversale avec une mission et un programme bien défini avec des objectifs et échéanciers clairs
2. **Volonté politique et appui administratif** des hautes autorités;
3. **Cadre législatif** : une loi statistique avec des articles spécifiques à la perspective genre: précisant clairement les implications administratives et budgétaires et la programmation pour le système d'information sur le genre.

Exemples de pays:

- ✓ Italie: Une loi détaillée sur les statistiques de genre;
- ✓ UE: la comprends 13 orientations relatives à l'intégration de l'approche genre, y compris pour les thèmes émergents;
- ✓ Espagne: La législation statistique de 2007 avec des dispositions claires pour l'intégration de la dimension de genre dans le système statistique.

4. **Financement suffisant** Budgétisation Sensibilisation au genre : est la planification, la programmation et la budgétisation gouvernementales qui contribuent à l'avancement de l'égalité des sexes et à la réalisation des droits des femmes. La GRB a également pour objectif d'analyser l'impact différencié selon le sexe des politiques de recettes et l'affectation des ressources nationales et de l'aide publique au développement.

Synergies Networking pour le plaidoyer et recherche de fonds (auprès d'agences et bailleurs de fonds)

Environnement culturel et compétences



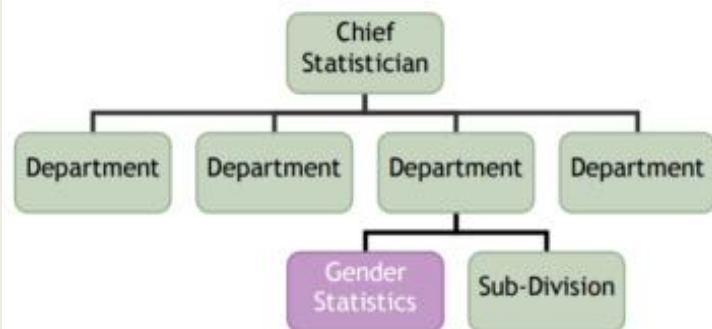
Structure institutionnelle

1. Nécessité d'établir des alliances fortes entre les utilisateurs et les producteurs de données:
 - ✓ Institutionnaliser un système de dialogue régulier entre les producteurs de données et les utilisateurs de données,
 - ✓ Organiser des réunions régulières et des groupes de discussion,
 - ✓ Mettre en place un groupe conseil consultatif ou dans les opérations du processus statistique;
 - ✓ Mettre en place un système de partage de données (site web)
2. Engagement et une participation du top management statistique.
3. Des procédures de veille permanente pour s'assurer de la fiabilité et conformité aux normes internationales relatives au genre (concepts, classifications, etc.);
4. Programme de renforcer les capacités et compétences statistiques (ateliers de formation et élaboration de guides);
5. Elaboration et maintenance de bases de données (avec métadonnées) intégrée sur les indicateurs selon les questions de genre;
6. Amélioration de la communication et la diffusion des statistiques de genre (infographies, siteweb, etc.)

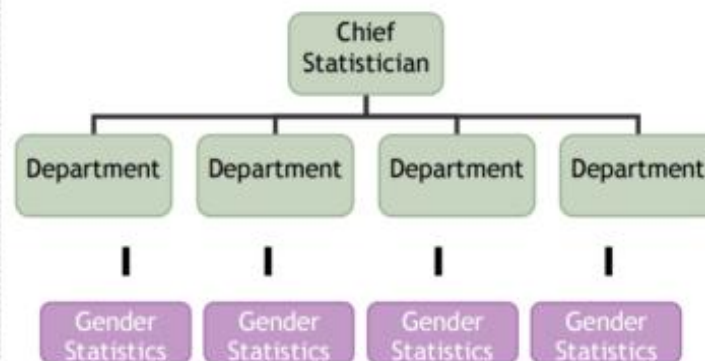
Quelle structure dans les ONS ?

Box 6.8: National Statistical Office structure (1)

From this structure

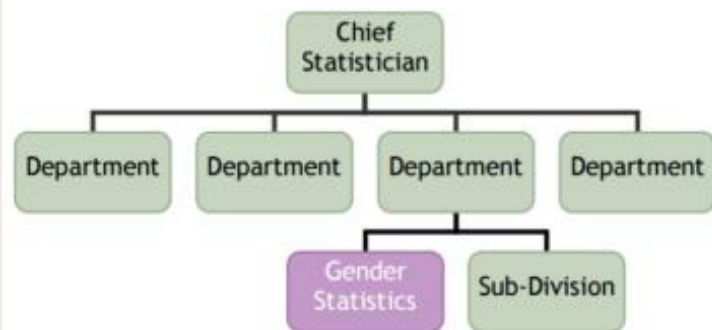


to this structure

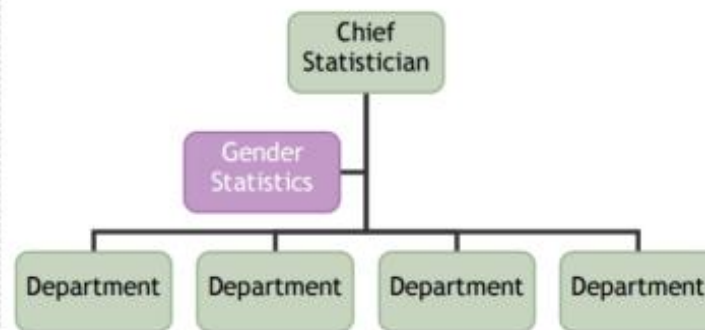


Box 6.9: National Statistical Office structure (2)

From this structure



to this structure

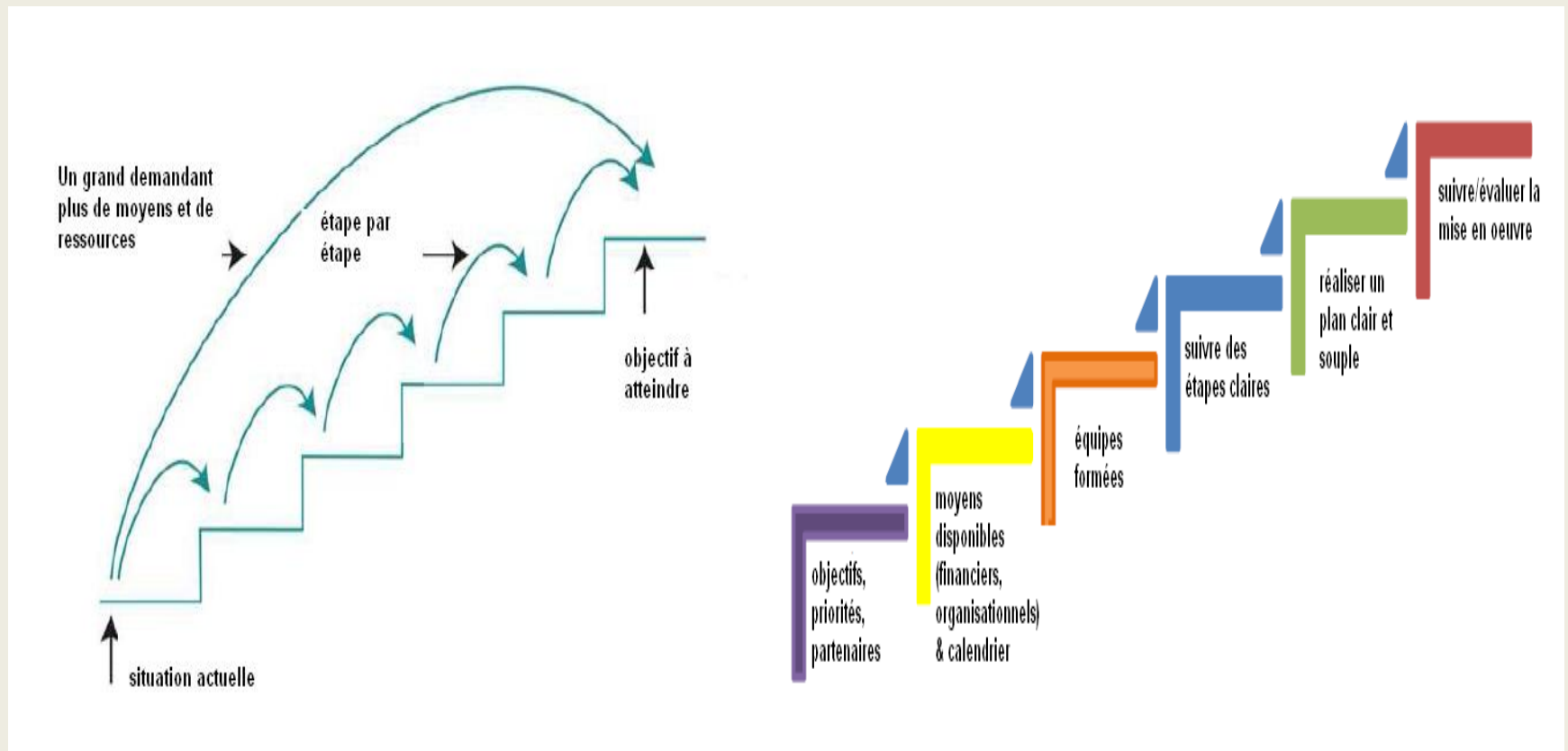


Recommandations

- ✓ Développer une position de point focal de genre dans l'ONS. Les responsabilités du point focal sur les questions de genre doivent être clairement définies et un plan pour lequel il / elle coopérera avec l'ONS et comment il / elle sera soutenu par l'ensemble de l'agence devrait être inclus.
- ✓ Élaborer des politiques et des pratiques pour l'examen régulier du codage, des systèmes de classification, des définitions et de la terminologie, entre autres, afin de s'assurer qu'il n'y a pas de biais involontaire dans les méthodes de collecte de données.
- ✓ Effectuer régulièrement une formation sur le genre :
 - ✓ Pour le personnel de l'office statistique;
 - ✓ Personnel de collecte des données (y compris les recenseurs, les intervieweurs et les superviseurs).
 - ✓ brèves séances ou des ateliers à l'intention des utilisateurs de donnée
 - ✓ Sur les méthodes utilisées pour collecter des données et produire des statistiques de genre (possibilités et les limites des données).
- ✓ Utiliser des méthodes multiples pour communiquer des informations sur le genre, y compris l'engagement auprès des médias locaux.

Principaux axes du plan d'action

Programme selon les moyens disponibles



Travail de groupes

Votre département prévoit-il pour les statistiques genre

- Actions relatives à l'amélioration du cadre légal et institutionnel;
- Actions relatives au renforcement de l'appui politique et financier/recherche de fonds;
- Actions relatives au renforcement du Networking et dialogue avec les utilisateurs/producteurs;
- Actions relatives aux renforcement des capacités (workshops, formation, guide)
- Actions relatives aux l'amélioration de l'intégration approche genre (concept, classifications, méthodes, questions, modules, opération);
- Actions relatives à l'élaboration d'un cadre national des statistiques de genre;
- Actions relatives à améliorer les publications (dépliant, publication hommes-femmes, analyse approfondie, etc.)
- Actions relatives à modes, supports et design de la diffusion (base de données, siteweb, infographie, etc.)

Actions et calendrier

Activités	2017	2018	2019	2020	2021	Remarques
Structure genre/observatoire						
Atelier de formation						
Cadre National des statistiques de genre						
Livret hommes-femmes						
Guide/ manuel technique statistiques de genre						
Réunions (dialogue avec utilisateurs)						
Base de données (chapitre sur le genre)						
Site web						
...						
Autres						

